

# Assento moldável Beanseat



Esta grande cadeira ortopédica estabiliza a pélvis, o tronco e a cabeça. Ela permite que o paciente seja posicionado em uma postura sentada profunda ou semi-deitada, estabilizando todo o corpo.

Os materiais são certificados como não inflamáveis, antibacterianos e livres de látex. **Imagem 1.**

Dois tamanhos de largura, altura e comprimento. **Imagem 2.**

Inclui bomba de ar manual e outros acessórios opcionais. **Imagem 3.**

Cobertura flexível que aumenta o nível de higiene. É impermeável a líquidos e permeável ao vapor de água e ao ar. **Imagem 4.**

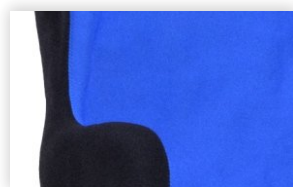


Imagem 1

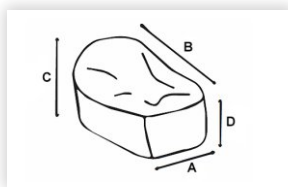


Imagem 2



Imagem 3



Imagem 4



# Pensando em você. Mais opções.

Para quem necessita de tecnologia de ponta para acompanhar as exigências da sua vida ativa.

ESPECIFICAÇÕES	
Largo	Médio 60 cm Grande 70 cm
Profundo	Médio 80 cm Grande 100 cm
Altura traseira	Médio 50 cm Grande 70 cm
Altura frontal	Médio 40 cm Grande 50 cm
Capacidade de peso	130 kg / 286,6 lbs
Peso do Produto	10 kg / 22 lbs
Dispositivos	Opcional



## BENEFÍCIOS

Projetado para usuários que necessitam de posicionamento e estabilidade moderados.

## Conheça nossos produtos



### PROJETADOS PARA NOSSOS TERRITÓRIOS

Nossos produtos são projetados para atender às necessidades de cada um de nossos territórios, oferecendo qualidade e preços acessíveis.



### VERSÁTIL E FUNCIONAL

Dispomos de uma variedade de produtos que vão desde uma vasta gama de cadeiras de rodas manuais, motorizadas e scooter de mobilidade.

Para mais informações sobre como obter este produto

Entre em contato com seu representante local da Loh Medical

Encontre seu representante local em [www.lohmedical.com](http://www.lohmedical.com) 

ver\_2025.11.11P

